



Landbrugets rolle i kommuneplanlægningen

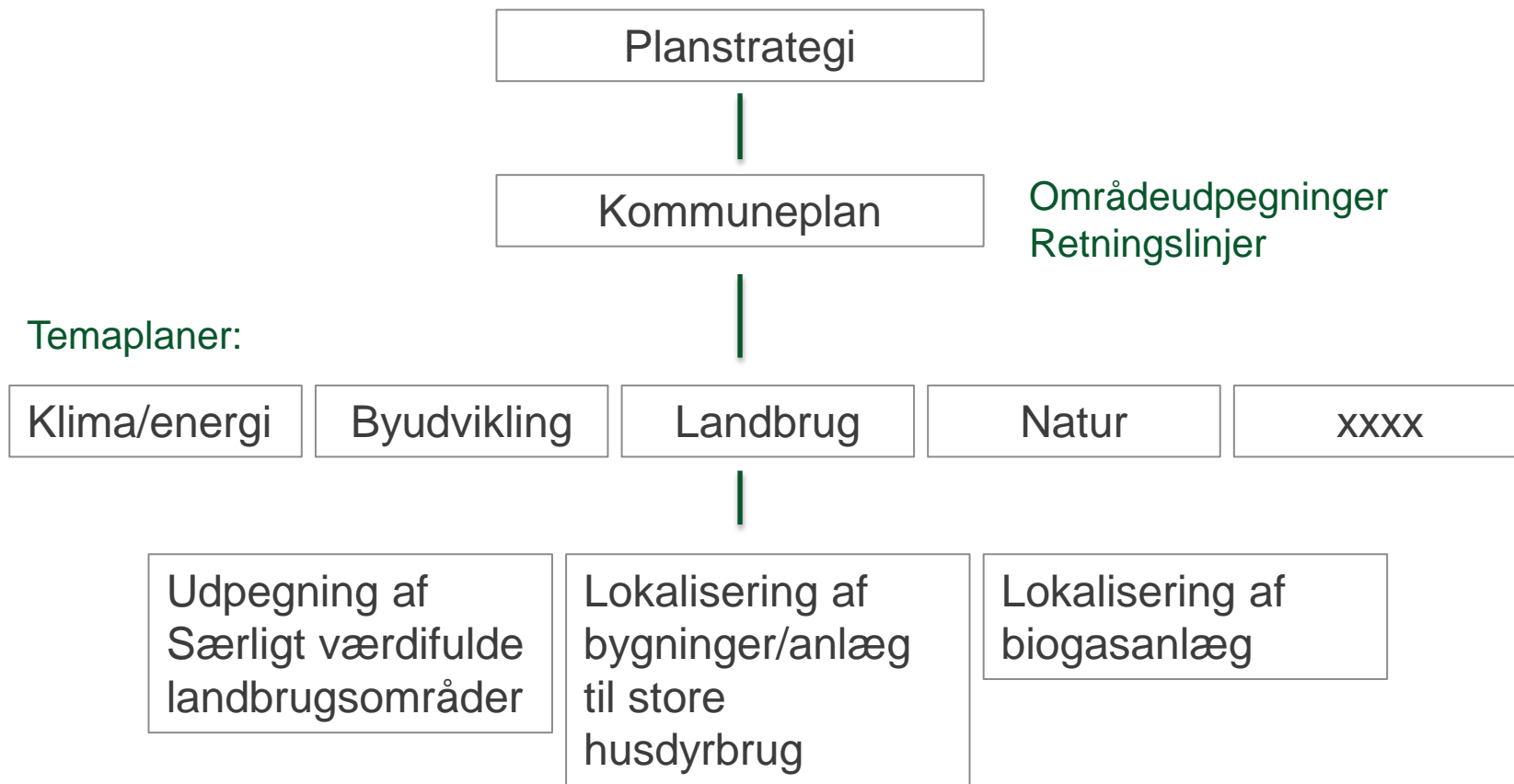
Trine Eide

Videncentret for Landbrug

26. marts 2012

Sammenhæng i planlægningen





Kommunernes opgaver under landbrugstemaet – 3 skal opgaver

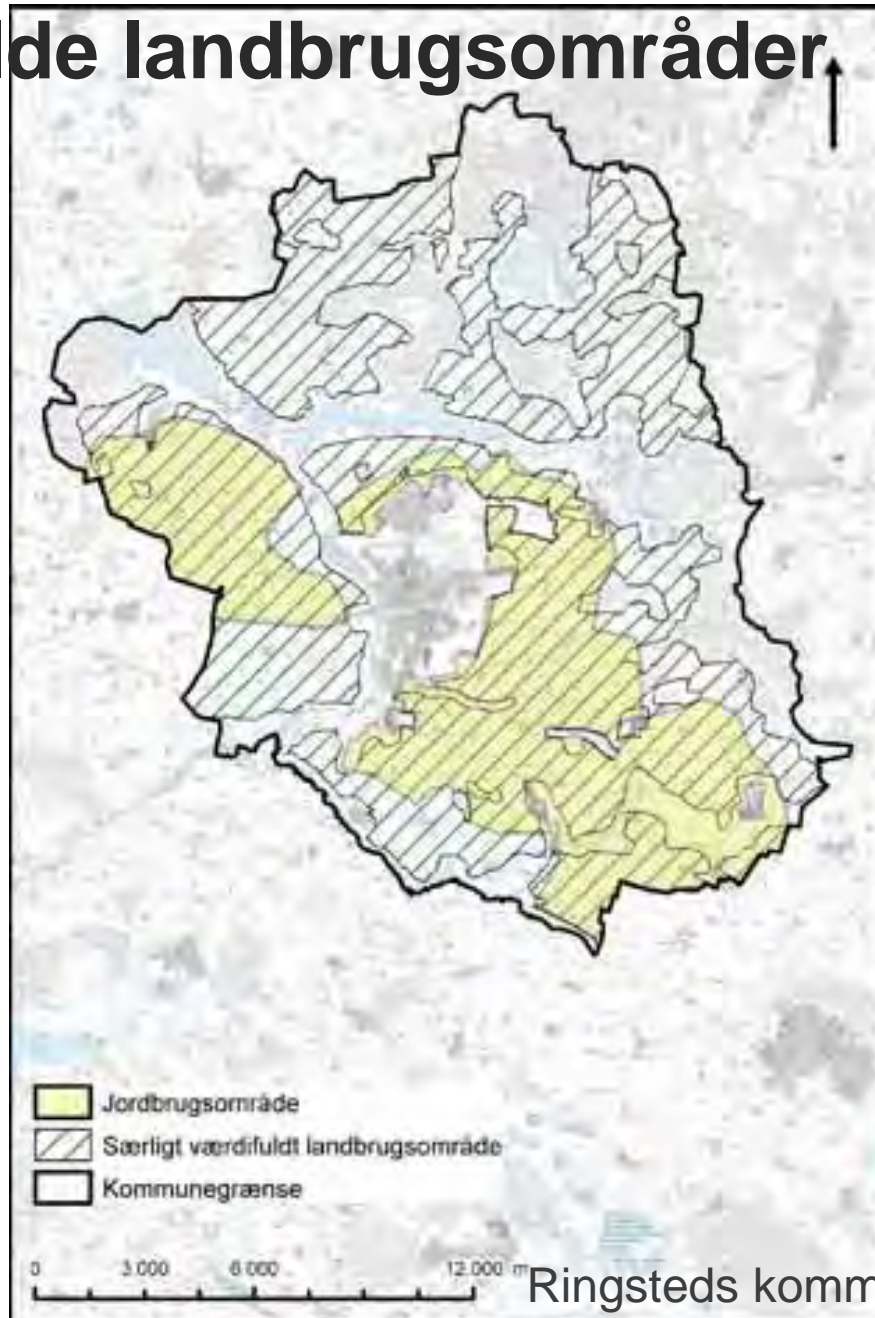
- Særligt værdifulde landbrugsområder
 - Sikre jordbrugets interesser
- Lokalisering af driftsbygninger og anlæg på store husdyrbrug
 - Udpege positivt, investeringssikkert
- Lokalisering af biogasanlæg
 - Udpege positivt, større fællesanlæg

Særligt værdifulde landbrugsområder

Baseres på Jordbrugsanalyser

- Arealer
- Natur- og miljømæssige forudsætninger
- Jordbundsforhold
- Ejendoms- og bedriftsstruktur
- Økonomi/investeringer (bygninger, anlæg m.m.)
- Produktionstyper

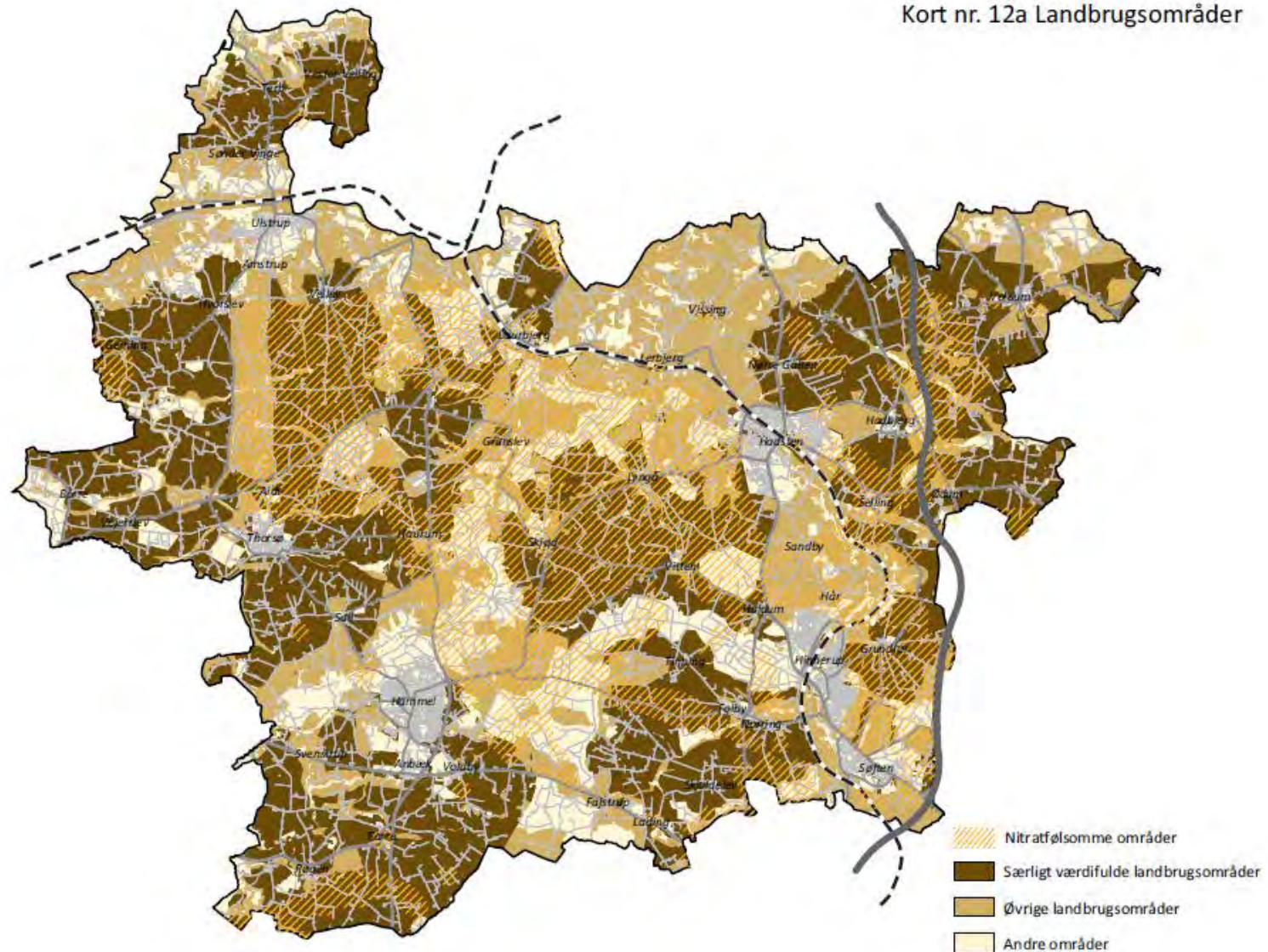
Særligt værdifulde landbrugsområder

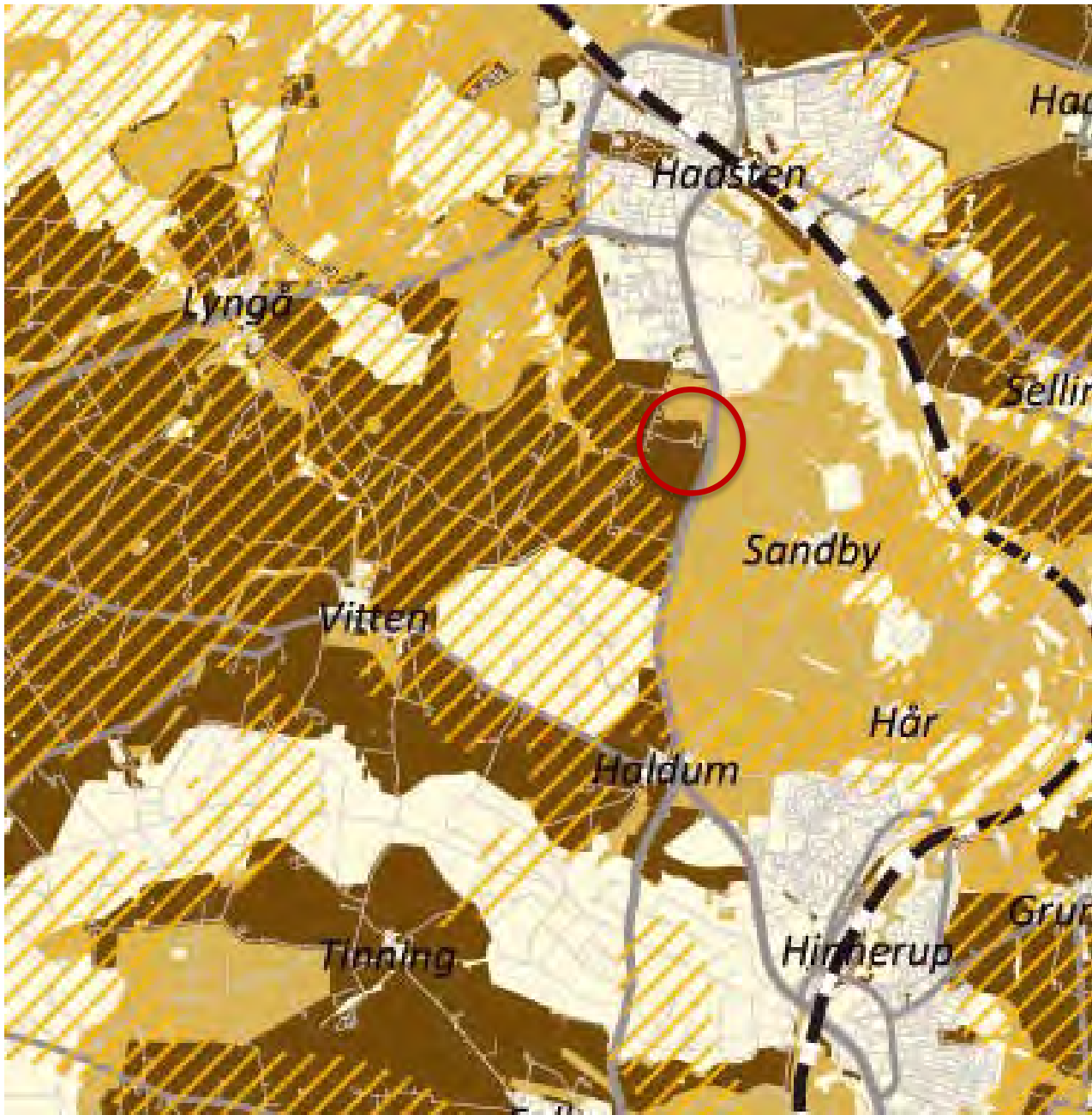


Ringsted's kommuneplan 2009

Særligt værdifulde landbrugsområder

Kort nr. 12a Landbrugsområder





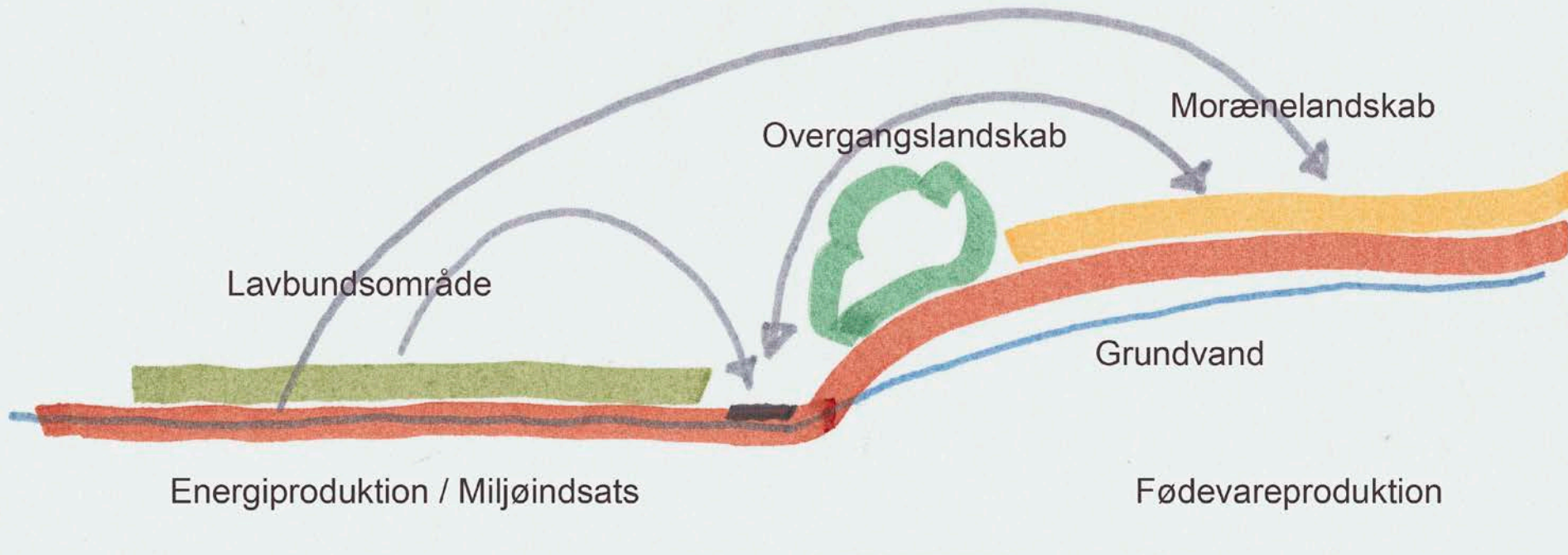


Særligt værdifulde landbrugsområder

- **Scenarier, udviklingsperspektiver og muligheder**
 - Områder til specialprodukter
 - Ekstensiv landbrugsproduktion – natur og vand som driftsgren
 - Bynære landbrug – landskabspleje, Urban Farming, energi
 - Nye dyrkningsteknologier og afgrødetyper
 - Nye samarbejdsformer
 - M.fl.
- **Her bør landbruget byde ind**

Særligt værdifulde landbrugsområder

- synergi og cyklus



Hvad er mest værdifuldt?

Mulige spørgsmål vedr. Særligt værdifulde landbrugsområder

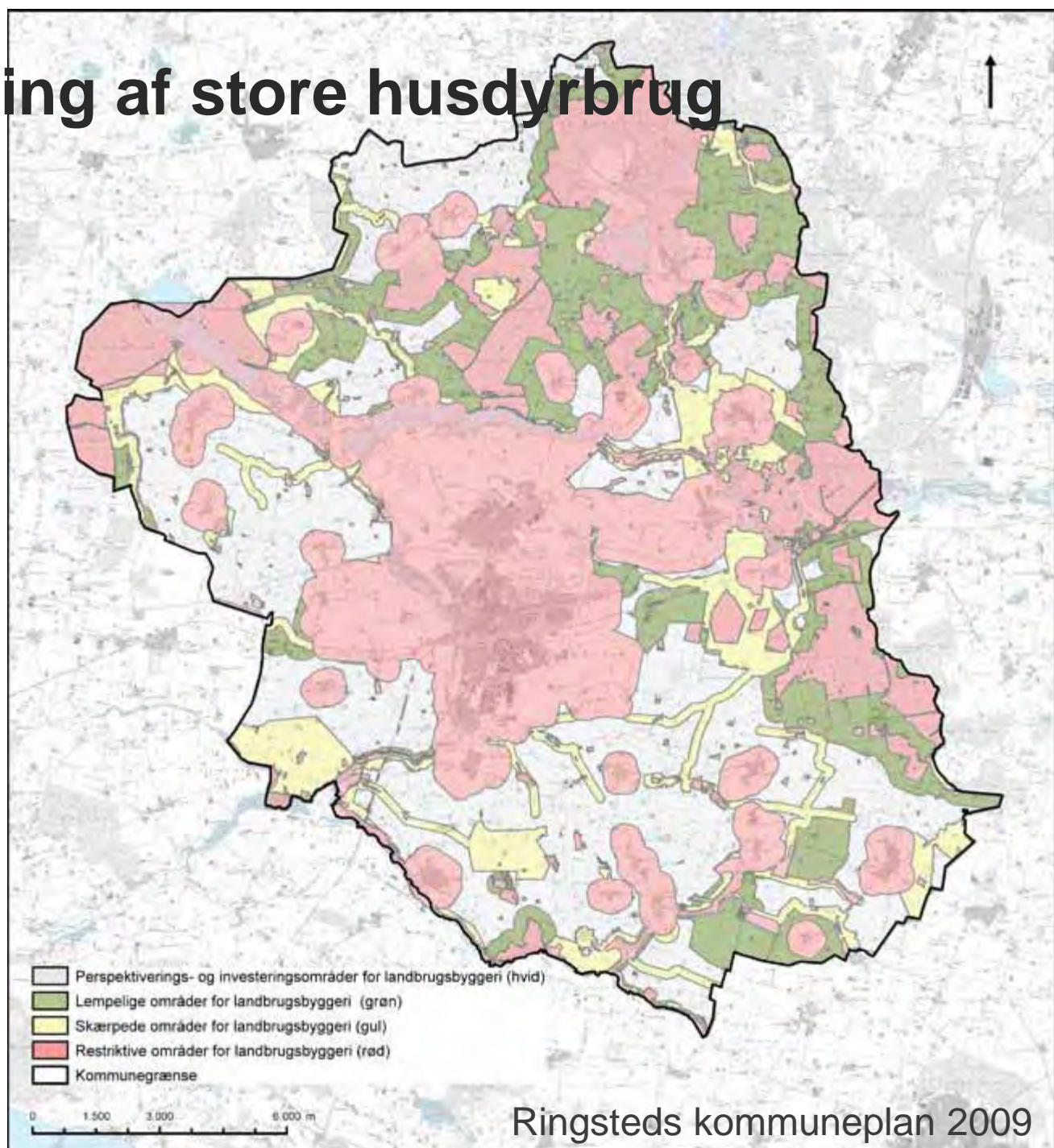
- Hvad synes landbruget er særligt værdifuldt?
- Særligt værdifuldt ift. hvad?
- Hvilke fordele/ulemper kan der være ved en zoneinddeling?
- Hvordan sikres fremtidige udviklingsmuligheder?
-råderet, innovation, ny teknologi m.m.

Lokalisering af bygninger og anlæg på store husdyrbrug

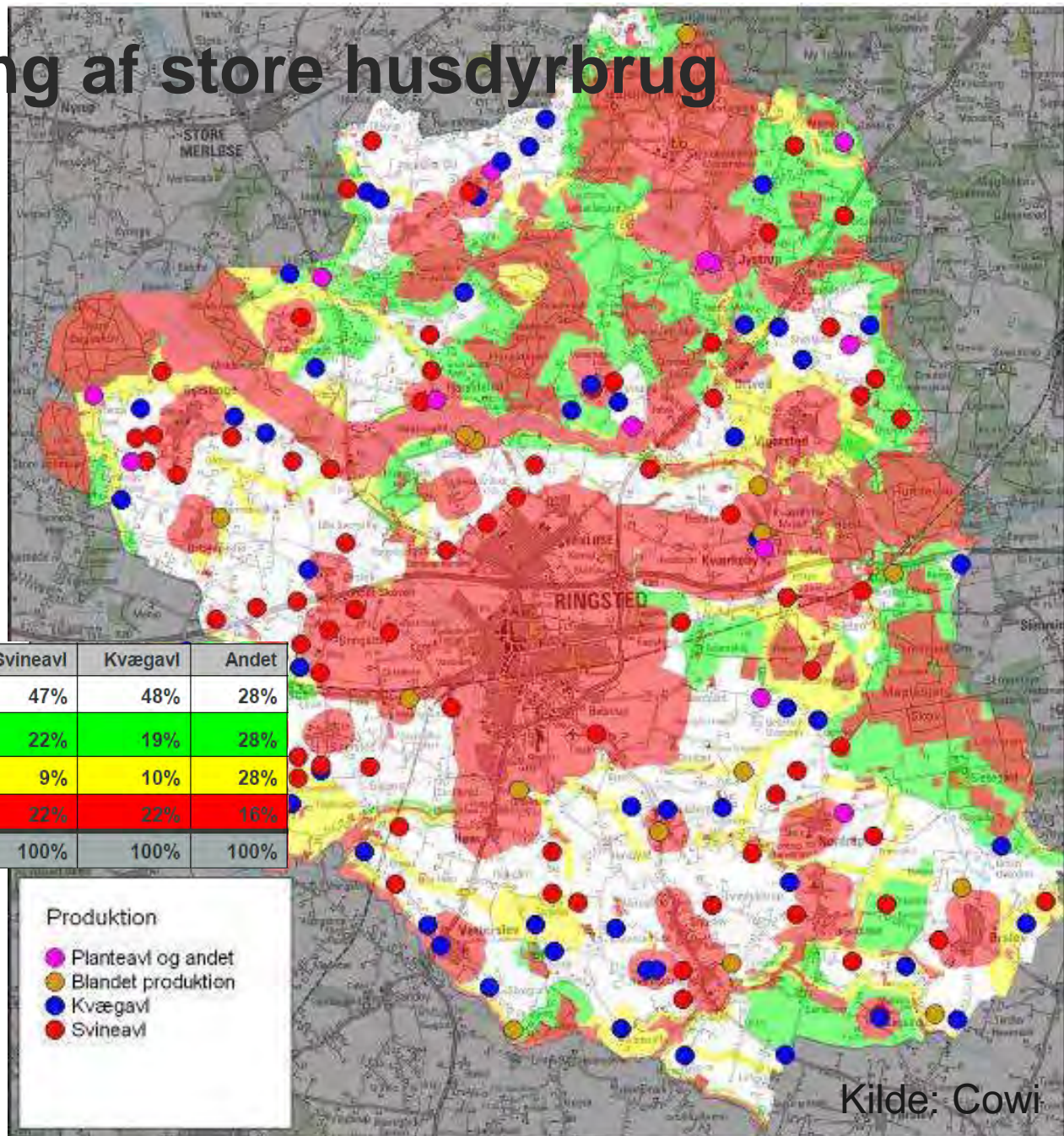
Hvad har kommunen forventeligt fokus på?

- STORE husdyrbrug
- Jordløse landbrug (industriområder)
- Natur, miljø, landskab, infrastruktur, naboer, rekreative områder (interesseafvejning)
- Biogas

Lokalisering af store husdyrbrug

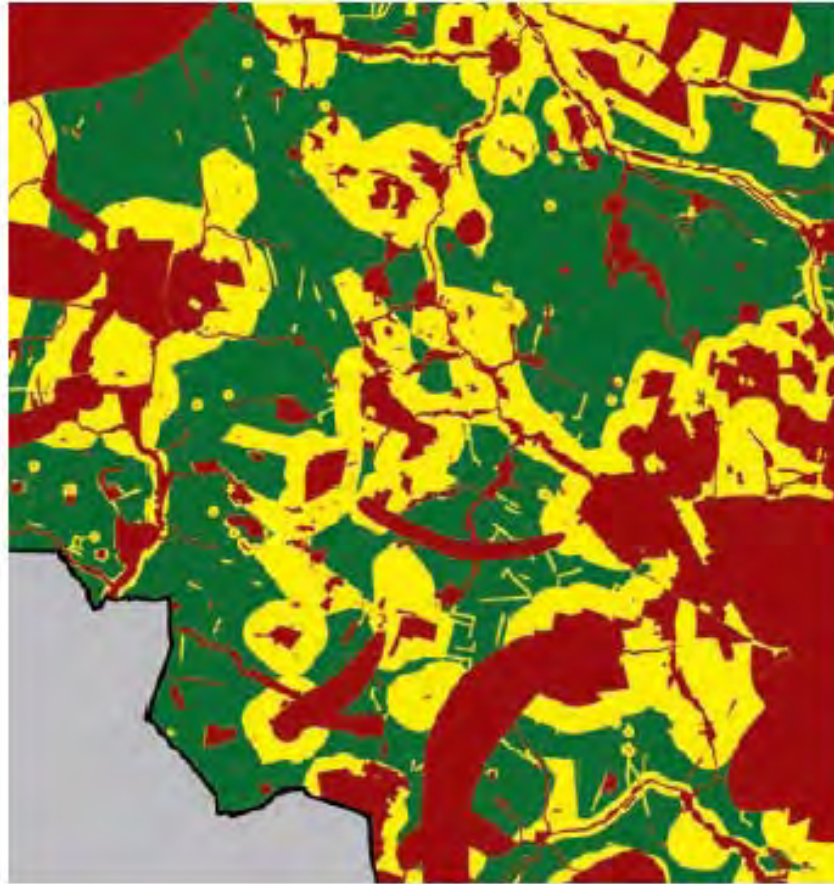


Lokalisering af store husdyrbrug



Lokalisering af fælles biogasanlæg

Geografisk analyse



■ / ■ Risiko for konflikt med statslige eller kommunale udpegninger

■ Ikke konflikt med statslige eller kommunale udpegninger (men muligvis med andre).

Kilde: Biogassekretariatet

Gylle/husdyrgrundlag
Transport/vejforhold
Landskab
Nabohensyn/lugt
Kulturmiljøer
Aftagerforhold
m.m.

Mulige spørgsmål vedr. lokalisering

- Hvilke fordele/ulemper er der ved en positiv udpegning?
- Giver det den nødvendige investeringssikkerhed – også på længere sigt?
- Hvad skal udpegningen baseres på?
- Fordele og ulemper ved agroindustrielle (jordløse husdyrbrug) områder?

- Forbered jer på arbejdet (fagligt og politisk)
- Se mulighederne
- Inviter til samarbejde og dialog
 - Arbejdsgruppe
 - Et sted kommunen kan henvende sig – vis hvad I har på hylderne
 - Styr på organisationen – hvem snakker med hvem